

Část D.2.3.6

PO PŘIPOMÍKÁCH 05/2021

TÚDÚ 1562 C1 ŽST. BROUMOV

Generální projektant:



PRODIN a.s.
K Vápence DIČ: CZ25292161
530 02 Pardubice IČO: 25292161



Zpracovatel dílčí části dokumentace:

Souřadnicový systém JTSK, Výškový systém Bpv

Vypracoval: Ing. Petr Kortyš	Zodp. projektant: Ing. Petr Kortyš	Kontroloval: Ing. Petr Kortyš		
Kraj: Královéhradecký	Traťový úsek/Obec: Broumov		PRODIN a.s. K Vápence 2745 DIČ: CZ25292161 530 02 Pardubice IČO: 25292161	
Investor Správa železnic, státní organizace; Dlážděná 1003/7; 110 Praha 1			Formát	A4
Akce: "Výstavba nástupiště v žst. Broumov" SO 04 Rozvody nn a osvětlení nástupiště			Datum	05/2021
			Účel	DUSP + PDPS
			Č. zakázky	3110-20-092
			Změna	Č. kopie
Měřítko	-			
Obsah přílohy: ZÁSUVKOVÝ STOJAN ZS1			Část dokumentace D.2.3.6	Č. přílohy 6

ZÁSUVKOVÝ STOJAN ZS1

548 548

ZS1

QM1

XS1

XS2

XS3

900

600

100

100

600

TERÉN

Zásypový materiál písek 0-4

Suchý plavený písek 0-4

Suchý beton 50mm
Přesah 150mm

300

POZNÁMKA :

Provedení : Plastový rozvaděč pilířový s uzavřeným dnem
z hmoty Prepreg (SMC), lakovaný
2x prázdná skříň PR 5.1.3 - 900 x 600 x 240 (š x v x hl)
2x pilíř o výšce 600mm SO 3.1.3 - 550 x 600 x 240 (š x v x hl)
2x základ pro pilíř ZK 0.1.x

Krytí : min. IP 54, po otevření dveří IP 20
Prostory : nebezpečné
Nátěr : typový
Přívod : Spodem / Spodem přes průchodky skrz oddělovací přepážku
Vývody : Spodem přes průchodky přes oddělovací přepážku
Pomocné napětí : -----
Ochrana při poruše :
dvojitou nebo zesílenou izolací dle ČSN 33 2000-4-41 ed.2

CHRÁNIČKY S KABELY UTĚSNĚNY PROTI VNIKÁNÍ HLODAVCŮ!!
MEZI KABELOVÝM A ROZVADĚČOVÝM PROSTOREM UMÍSTĚNA PŘEPÁŽKA!!
VSTUPY KABELŮ DO SKŘÍŇĚ PŘES PRŮCHODKY SKRZ PŘEPÁŽKU !!
KABELY UKONČENY TEPEM SMRŠTITELNÝMI KONCOVKAMI
SKŘÍŇ OPATŘENA 3b. ZAVÍRÁNÍM
MEZI OBĚMA DÍLY SESTAVY ROZVADĚČE BUDE VYNECHÁNA PLASTOVÁ PŘEPÁŽKA!!
ROZMĚRY SKŘÍŇĚ BUDOU UPŘESNĚNY DLE TYPU POUŽITÉ TECHNOLOGIE

Název výkresu

Rozvaděč ZS1 - POHLED

Výkres :

ZS1

List : 1

Listů : 4

A

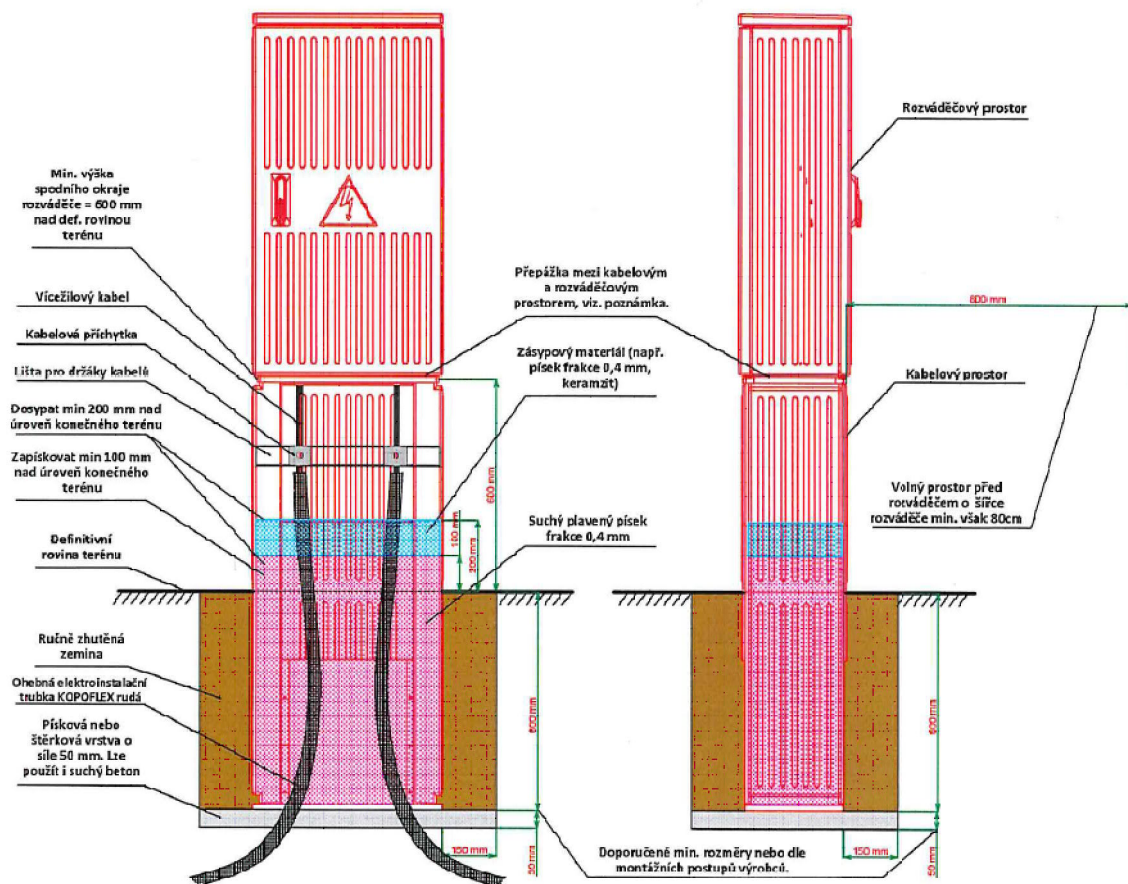
B

C

D

Pohled zepředu

Boční pohled

**Poznámka:**

Kabelový prostor musí být konstrukčně proveden tak, aby bylo možné jeho otevření a zároveň zůstal zásypový materiál stabilně uložen v příslušném prostoru.

Elektroinstalační trubky budou v kabelovém prostoru utěsněny proti vlhkosti a hlodavcům.

Kabely budou vždy ukončeny kabelovými koncovkami - teplem smrštitelnými.

V případě, že do kabelové skříně bude přivedeno zemnění (vodič, pásek FeZn), tak toto zemnění bude vyvedeno a propojeno v kabelovém prostoru v úrovni nebo nad lištou pro držáky kabelů.

Při průchodu kabelů z kabelového prostoru do rozvaděčového prostoru musí být použita oddělovací přepážka s příslušnými průměry kabelových průchodek pro daný kabel.

Oddělovací přepážka se nemusí použít při instalaci silnějších průřezů kabelů, zpravidla nad 25mm².

V případě umístění řídicích obvodů v kabelové skříně musí být oddělovací přepážka instalována vždy.

Případné změny technického řešení ze strany zhotovitele musí být předem konzultovány s provozovatelem daného zařízení.

SŽDC, státní organizace				DATUM REVIZE: 26.02.2018	
Oblastní ředitelství Hradec Králové U Průmyslu 259 561 01 Hradec Králové Správa elektrotechniky a energetiky		ODPOVĚDNÝ PROJEKTANT SD/PS ROMAN ŠVEJDA <i>Svejda</i>	NAVRHL, VYPRACOVAL JIŘÍ FELTL <i>Feltl</i>	KONTROLOVAL ROMAN ŠVEJDA <i>Svejda</i>	
KRAJ/MÚ/OÚ: OBÚ Oř. Hradec Králové				ÚČEL	VZOROVÝ LIST
NÁZEV AKCE: Vzorový list Oř. Hradec Králové				DATUM	02/2018
ČÁST: Silnoproudé zařízení				FORMÁT	A3
Ustavení a požadavky na kompaktní plíffe				MĚŘÍTKO	XX
				CIS. VÝKR.	0500
				VERZE	v1.0

Název výkresu

Rozvaděč ZS1 - POHLED

Výkres :

ZS1

List : 2

Listů : 4

